

## 事務局 社会に役立つ組織を作る

もっと  
力強く！

事務局では、会員管理、財務、広報、渉外などを担当しています。またダイハツとの共同事業、県の補助金事業など、組織力の強化につながる様々な事業にも取り組んでいます。

### ダイハツとの共同事業

#### 健康安全運転講座



#### 新型福祉車両開発



### バリアフリー展・国際福祉機器展 理学療法ステージ



## 三重県 リハビリテーション 情報センター

人材バンクを設立し、地域リハビリテーション活動の支援に取り組んでいます。



## 三重県 介護従事者確保事業費 補助金事業

県からの補助金を受け、様々な研修会や地域事業を展開しています。



## 社会局 活躍の場を広げる

もっと  
幅広く！

社会局では、医療保険や介護保険などの診療・介護報酬や、理学療法の啓蒙といった公益事業、地域包括ケアシステムの推進、スポーツ支援などを担当し、県内で様々な事業を展開しています。

### スポーツ支援

競技・障がい者・地域スポーツの支援活動に取り組んでいます。



### 医療保険・介護保険

医療保険・介護保険に関する研修や情報交換に取り組んでいます。



### 地域包括ケア

推進リーダー育成や会員の地域活動支援など、地域包括ケアに取り組んでいます。



### 公益事業

地域イベントでの理学療法ブース、理学療法週間事業など、理学療法普及に取り組んでいます。



## 学術局 理学療法の質を高める

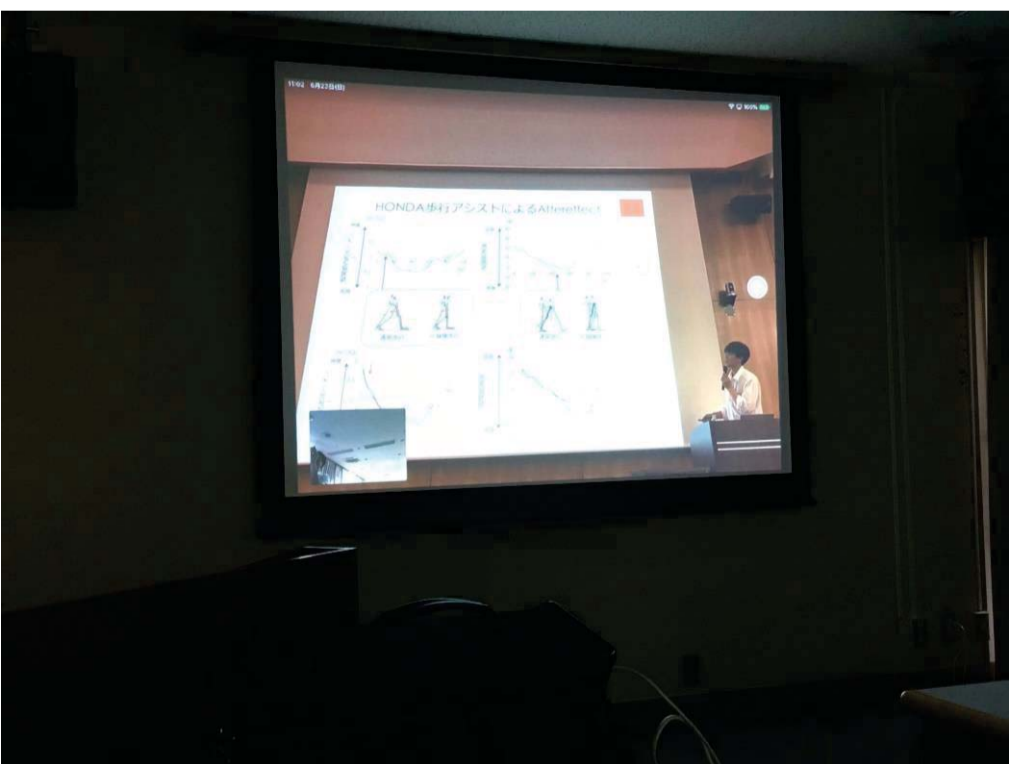
もっと  
役立ちたい！

学術局では、新人教育プログラムや管理者研修会、魅力ある講師による座学・実技を中心とした研修会を開催し、三重県学会の運営サポートも行っています。また、学術誌の「理学療法みえ」の発行、学術関係誌の保管・管理・貸出も行っています。

三重県士会研修会（座学）では、お子様といっしょでも気軽に研修会が受講できるよう親子会場を併設していましたが、令和元年度から、遠隔地に向けてインターネット回線を利用した研修会の同時開催を実施しています。

### インターネット活用 遠隔地同時開催

インターネットを活用して、遠隔地でも研修会を同時開催。



### 親子会場併設

お子様といっしょに、気軽に研修会が受講できるよう親子会場を併設。



## 研修会 特別研修会（実技含む研修）



## 三重県理学療法学会



## 学術誌「理学療法みえ」



## ブロック会 地域に密着する

地域を  
舞台に！

個々の会員のニーズを把握し、士会活動の活性化をはかる目的でブロック会を設置しています。ブロック内の学術活動や親睦をはかるために様々な活動を実施しています。

